



Fusion Analysis

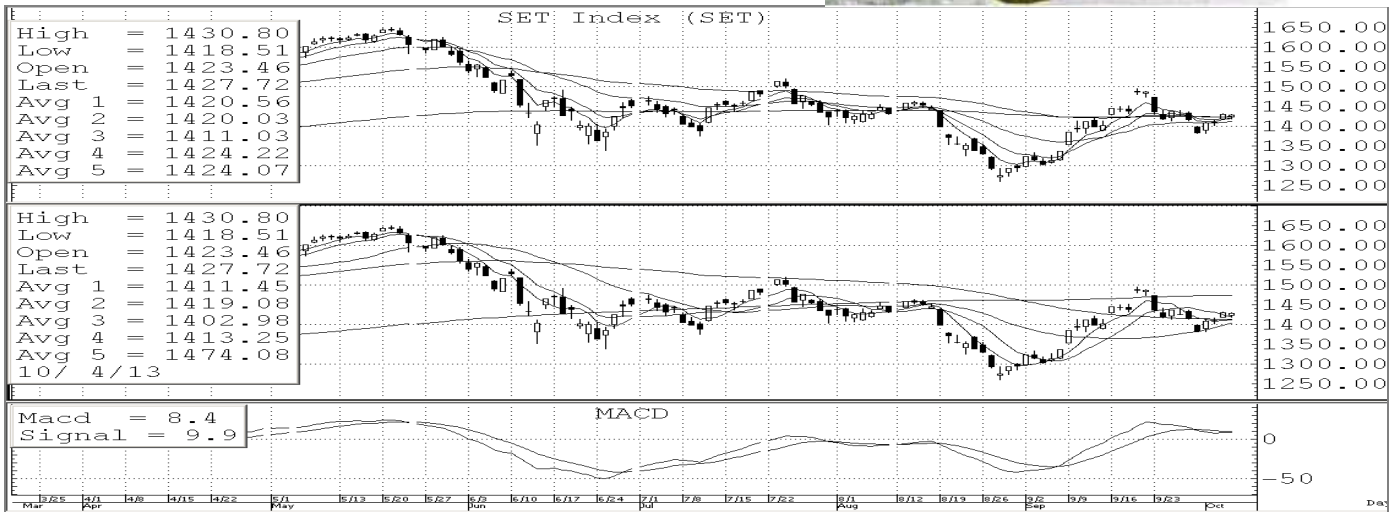
7 ตุลาคม 2556

นักวิเคราะห์: กมลชัย พลอินทวงษ์
 เลขทะเบียนนักวิเคราะห์: 18239
 Tel. (662) 801 9100 ต่อ 9341
 Kamolchai@trinitythai.com



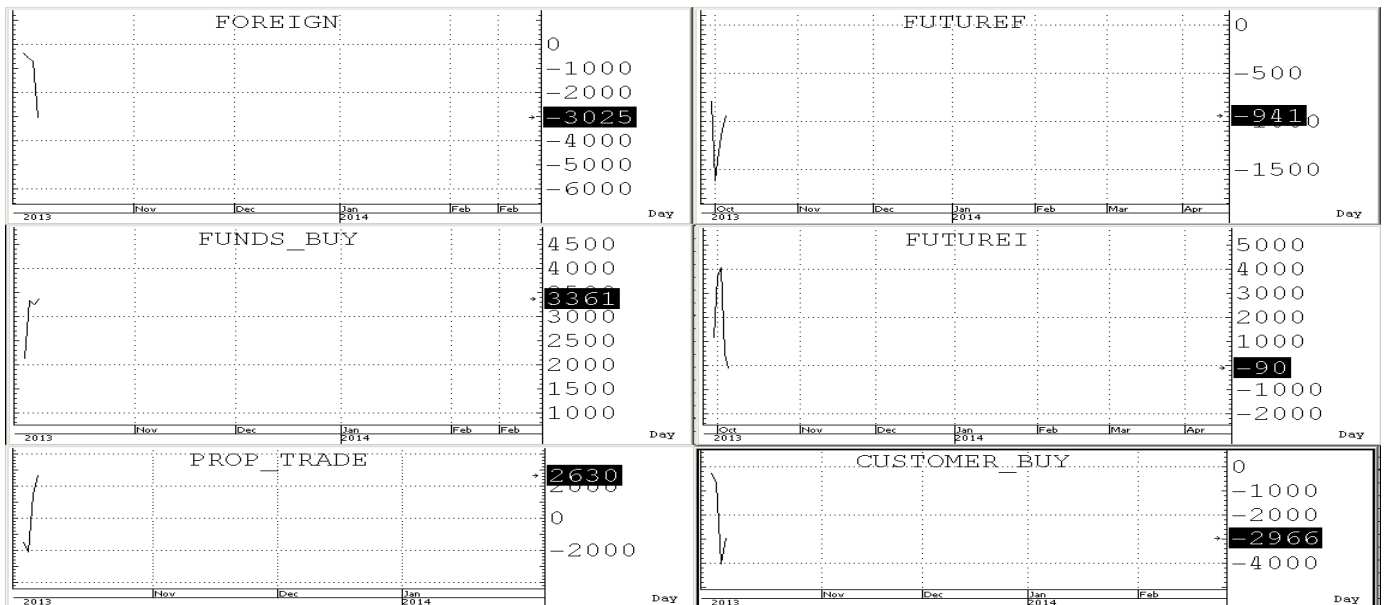
โอบ
 เลี้ยว
 กักขัง

Market Sense



SET INDEX 1,427.72 Volume 31,447 ล้านบาท

ดัชนีถูก Time resistance zone กดดันให้เปิด Gap กระโดดลงมาทำ Low ของวันแถว ๆ ของ EMA (10) ที่ให้ไว้ตรง 1,418 ก่อนจะดิ่งกลับขึ้นมาด้วย Volume ที่ลดลงมาแต่เนื่องจากยังคงยืนปิดเหนือ EMA (10) ที่ 1,420 ได้จึงทำให้ยังคงภาพเชิงบวกในช่วงสั้น ๆ ต่อและจะคงอยู่ตราบเท่าที่ยังคงยืนปิดได้อย่างมั่นคงอยู่ โดยมี s ล้วน ๆ ของ EMA (5&10) ที่ 1,420 +/- ก่อน ส่วน S ถัดไปก็อยู่แถว ๆ SMA (25) & Mr. FIBO ที่ 1,402 +/- โดย r ล้วน ๆ ก็อยู่ที่ One half of wave ที่ 1,437 +/- ก่อน ส่วน R ถัดไปก็อยู่แถว ๆ MR. FIBO ที่ 1,450 +/-



บริษัทหลักทรัพย์ ทรินิตี้ จำกัด, 179 อาคารบางกอก ซิตี้ ทาวเวอร์ ชั้น 25-26, 29 ถนนสาทรใต้ เขตสาทร กรุงเทพฯ 10120 โทรศัพท์ 0-2801-9100 โทรสาร. 0-2343-9681

รายงานฉบับนี้จัดทำขึ้นโดยข้อมูลเท่าที่ปรากฏและเชื่อว่าเป็นที่น่าเชื่อถือได้แต่ไม่ถือเป็นการยืนยันความถูกต้องและความสมบูรณ์ของข้อมูลนั้นๆ โดยบริษัทหลักทรัพย์ ทรินิตี้ จำกัด ผู้จัดทำขอสงวนสิทธิ์ในการเปลี่ยนแปลงความเห็นหรือประมาณการต่างๆ ที่ปรากฏในรายงานฉบับนี้โดยไม่ต้องแจ้งล่วงหน้า รายงานฉบับนี้มีวัตถุประสงค์เพื่อใช้ประกอบการตัดสินใจของนักลงทุน โดยไม่ได้เป็นการชี้นำหรือชักชวนให้นักลงทุนทำการซื้อหรือขาย หลักทรัพย์ หรือตราสารทางการเงินใดๆ ที่ปรากฏในรายงาน



SHORT-TERM TRADING

IRPC	Trading buy	ปิด: 3.30	แนวรับ: 3.28-3.18	แนวต้าน: 3.4-3.5 R=3.60-3.70
-------------	--------------------	------------------	--------------------------	-------------------------------------

ราคาค่อย ๆ แกว่งตัวแบบ Side way Up ขึ้นมา (ซึ่มีขึ้น)โดยสามารถยืนเหนือ SMA ต่าง ๆ ได้เหลือแค่เพียงด้านของ MAV(200) รวมทั้ง Indicator ระยะสั้นและยาวก็ยังคงอยู่ในช่องสัญญาณเชิงบวกที่ทำให้ Trading ได้หากไม่ถอยหลุด S ที่ให้ลงมา



AI	Trading buy	ปิด: 15.2	แนวรับ: 15.1-14.2	แนวต้าน: 15.7 -16.6
-----------	--------------------	------------------	--------------------------	----------------------------

ราคาอยู่ในช่วงสั้นการทะลุกรอบของ Downtrend line ขึ้นมาพร้อม Volume support อยู่ ดังนั้นหากไม่หลุด 14.2 ลงมาให้ STOPLOSS ก็จะถูก OK ต่อ เพราะ Indicator ระยะยาวก็ยังคงอยู่ในช่องสัญญาณเชิงบวกที่ทำให้ Trading ได้หากไม่ถอยหลุด S ที่ให้ลงมา



TPIPL	Trading buy	ปิด: 11.8	แนวรับ: 11.7-11.2	แนวต้าน: 12.3-12.8
--------------	--------------------	------------------	--------------------------	---------------------------

ราคาอยู่ในช่วงสั้นการทะลุ Triangle pattern ขึ้นมาพร้อม Volume support อยู่ ดังนั้นหากไม่หลุด 11.1 ลงมาให้ STOPLOSS ก็จะถูก OK ต่อ เพราะทั้ง Indicator ระยะสั้นและยาวก็ยังคงอยู่ในช่องสัญญาณเชิงบวกที่ทำให้ Trading ได้หากไม่ถอยหลุด S ที่ให้ลงมา



บริษัทหลักทรัพย์ ทรินิตี้ จำกัด, 179 อาคารบางกอก ซิตี้ ทาวเวอร์ ชั้น 25-26, 29 ถนนสาทรใต้ เขตสาทร กรุงเทพฯ 10120 โทรศัพท์ 0-2801-9100 โทรสาร. 0-2343-9681

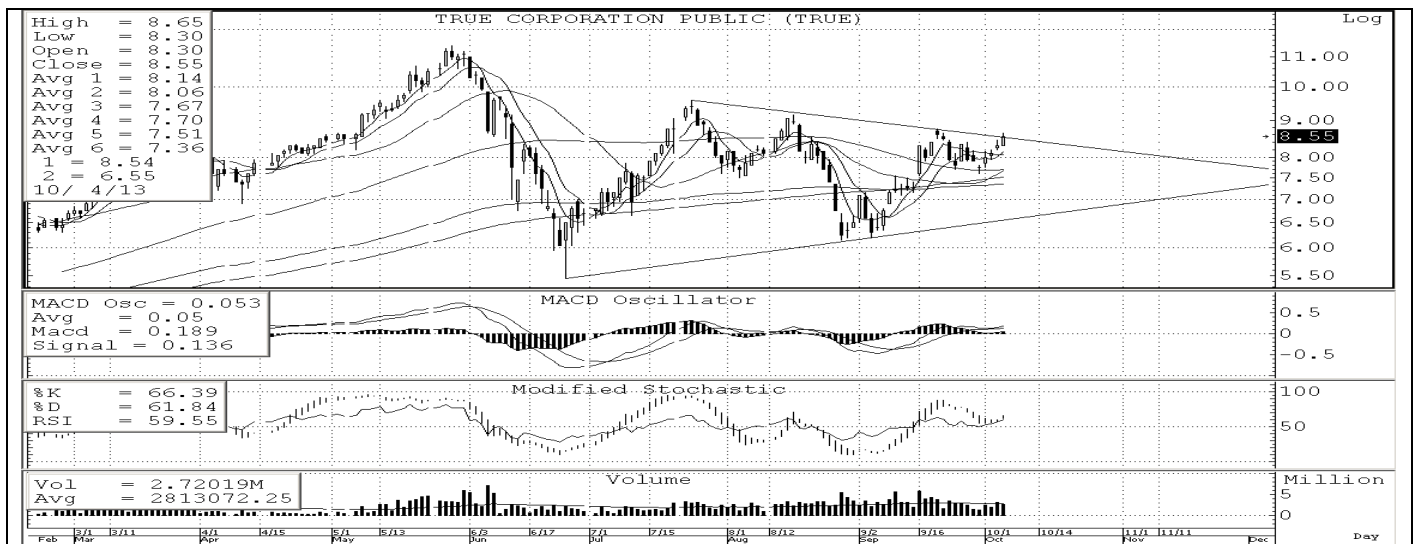
รายงานฉบับนี้จัดทำขึ้นโดยข้อมูลเท่าที่ปรากฏและเชื่อว่าเป็นที่น่าเชื่อถือได้แต่ไม่ถือเป็นการยืนยันความถูกต้องและความสมบูรณ์ของข้อมูลนั้นๆ โดยบริษัทหลักทรัพย์ ทรินิตี้ จำกัด ผู้จัดทำขอสงวนสิทธิ์ในการเปลี่ยนแปลงความเห็นหรือประมาณการต่างๆ ที่ปรากฏในรายงานฉบับนี้โดยไม่ต้องแจ้งล่วงหน้า รายงานฉบับนี้ไม่มีวัตถุประสงค์เพื่อใช้ประกอบการตัดสินใจของนักลงทุน โดยไม่ได้เป็นการชี้นำหรือชักชวนให้ นักลงทุนทำการซื้อหรือขาย หลักทรัพย์ หรือตราสารทางการเงินใดๆ ที่ปรากฏในรายงาน



หุ้นปล่อยขาย (จับตา)



PPS ราคาค่อยๆแกว่งตัวขึ้นมาในกรอบของ Uptrend channel เพื่อลุ้นการ Break out with volume support อยู่ ดั้งนั้นหากไม่หลุดแนวรับของ MAV (10) ที่ 1.25 ลงมาให้ STOPLOSS ก็จะช่วยค่อยๆ ขึ้นมา test แนวต้านในลำดับถัดไปของนาย FIBO ที่ 1.59-1.65 ได้ โดยมีด่านสั้น ๆ ของ EMA (200) ที่ 1.45-1.50 ก่อน



TRUE ราคาอยู่ในช่วงลุ้นการทะลุ Triangle pattern ขึ้นมาพร้อม Volume support อยู่ (Follow JAS pattern) ดั้งนั้นหากสามารถยืนปิดเหนือ 8.6 ได้อย่างมั่นคงก็จะค่อยๆ เด้งกลับขึ้นมา test แนวต้านในลำดับถัดไปที่ 9.6 +/- ได้ โดยมีด่านสั้น ๆ ที่ 9.0 +/- ก่อน